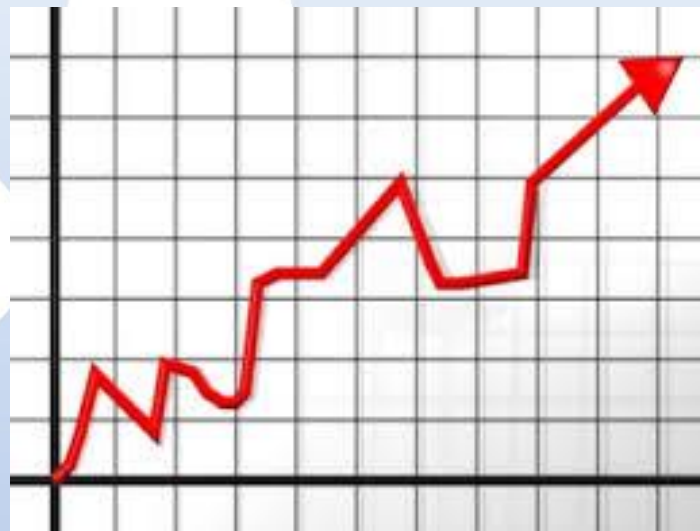


# ESTADÍSTICAS DE INCAPACIDADES MÉDICAS



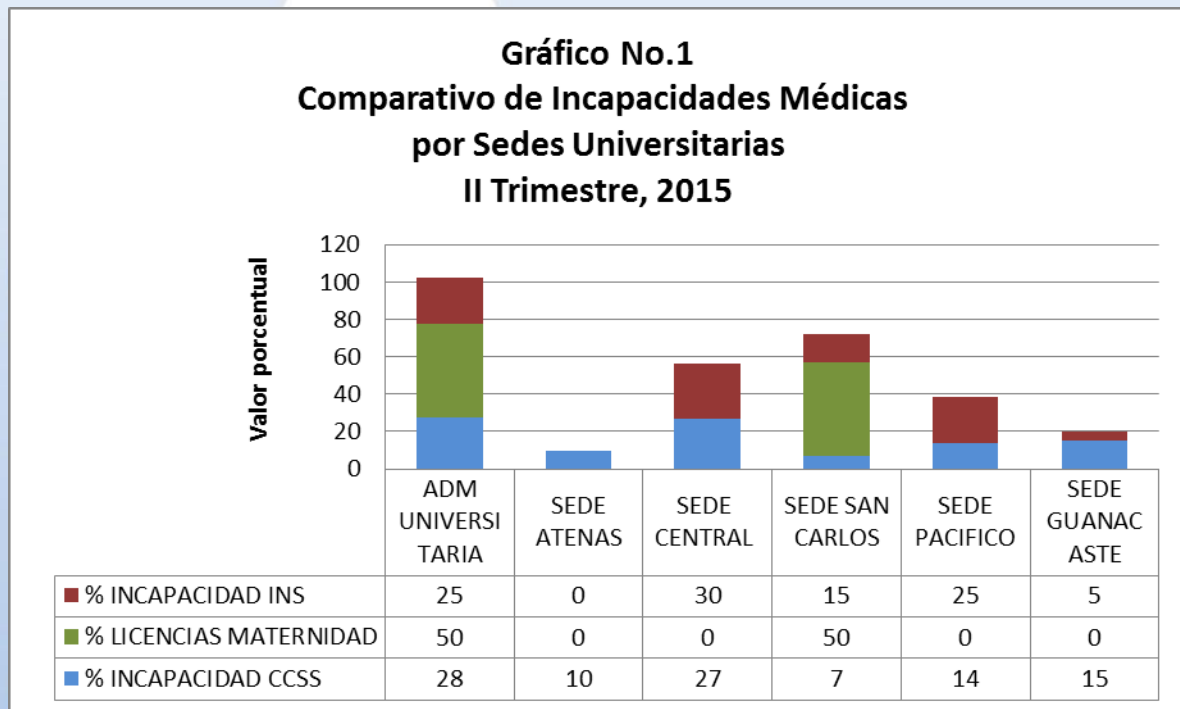
*SEGUNDO TRIMESTRE 2015*



**Incapacidades Médicas por Sede Universitaria**

<b>TABLA No 1</b>						
<b>UNIVERSIDAD TÉCNICA NACIONAL</b>						
<b>INCAPACIDADES MEDICAS POR SEDE UNIVERSITARIA</b>						
<b>II TRIMESTRE 2015 (ABRIL-MAYO-JUNIO).</b>						
<b>SEDE UNIVERSITARIA</b>	<b>No. INCAPACIDADES CCSS</b>	<b>% INCAPACIDAD CCSS</b>	<b>No. LICENCIAS POR MATERNIDAD</b>	<b>% LICENCIAS MATERNIDAD</b>	<b>No. INCAPACIDADES INS</b>	<b>% INCAPACIDAD INS</b>
ADM UNIVERSITARIA	54	28	3	50	5	25
SEDE ATENAS	19	10	0	0	0	0
SEDE CENTRAL	52	27	0	0	6	30
SEDE SAN CARLOS	14	7	3	50	3	15
SEDE PACIFICO	27	14	0	0	5	25
SEDE GUANACASTE	29	15	0	0	1	5
<b>TOTAL</b>	<b>195</b>	<b>100</b>	<b>6</b>	<b>100</b>	<b>20</b>	<b>100</b>

Fuente: Dirección de Gestión de Desarrollo Humano  
II trimestre 2015.



Fuente: Dirección de Gestión de Desarrollo Humano  
II trimestre 2015.

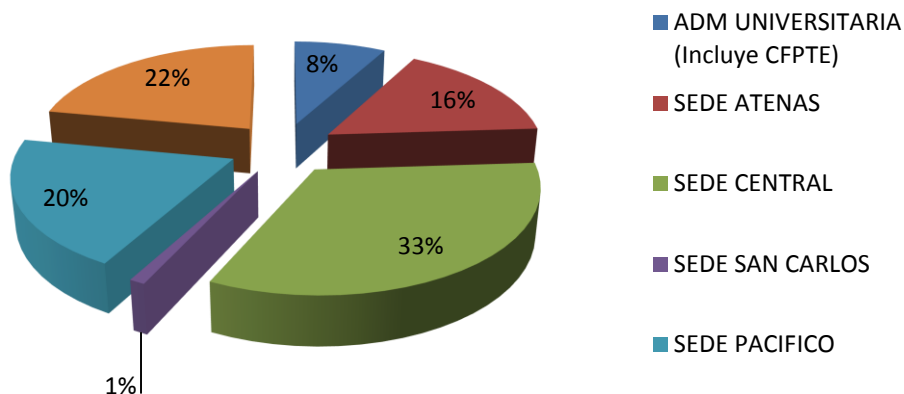


## Monto de Subsidio cancelado a nivel universitario

TABLA No 2.		
UNIVERSIDAD TÉCNICA NACIONAL		
MONTO DE SUBSIDIO CANCELADO		
II TRIMESTRE 2015 (ABRIL-MAYO-JUNIO).		
SEDE UNIVERSITARIA	MONTO PAGADO X SUBSIDIO	% SUBSIDIO PAGADO
ADM UNIVERSITARIA (Incluye CFPTE)	487.948.23	8%
SEDE ATENAS	1.005.763.50	16%
SEDE CENTRAL	2.035.311.98	33%
SEDE SAN CARLOS	102.975.50	1%
SEDE PACIFICO	1.243.600.98	20%
SEDE GUANACASTE	1.355.167.39	22%
<b>TOTAL</b>	<b>6.230.767.58</b>	<b>100%</b>

Fuente: Dirección de Gestión de Desarrollo Humano  
II trimestre 2015.

**Gráfico No. 2**  
**Porcentaje de Subsidio cancelado**  
**por Sede Universitaria**  
**II Trimestre 2015**



Fuente: Dirección de Gestión de Desarrollo Humano  
II trimestre 2015.



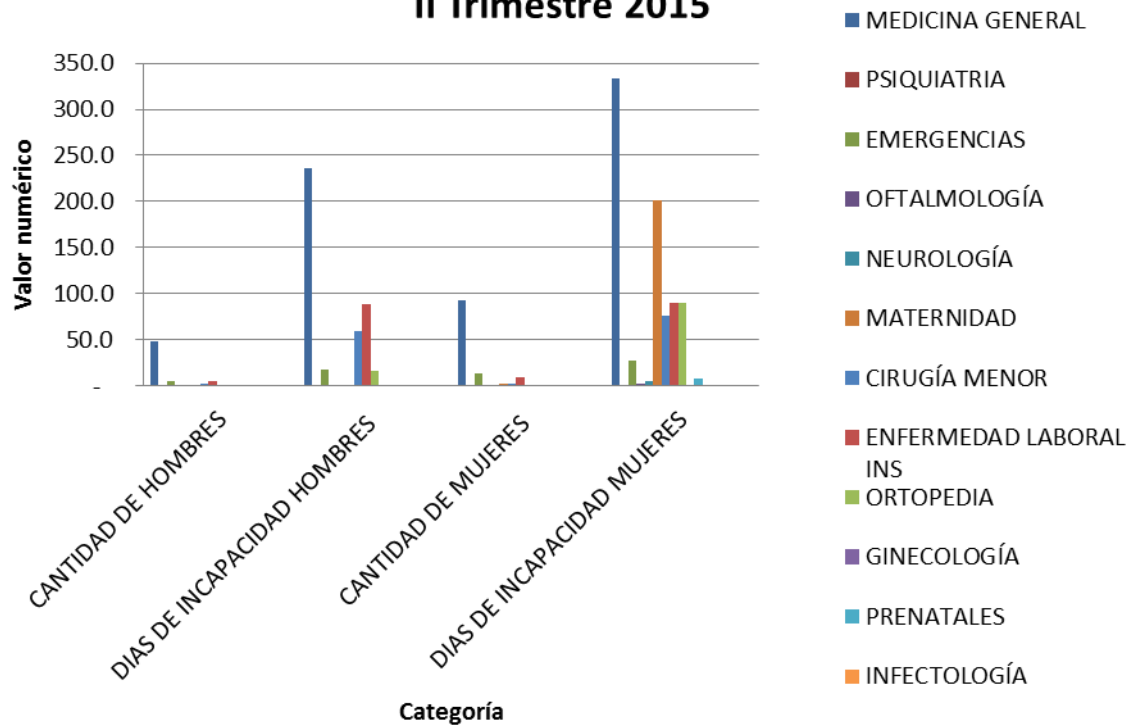
## Comparativo de Incapacidades por Especialidad Médica según su Género

<b>TABLA No. 3</b>				
<b>UNIVERSIDAD TÉCNICA NACIONAL</b>				
<b>CANTIDAD DE HOMBRES Y MUJERES INCAPACITADOS POR ESPECIALIDAD MEDICA</b>				
<b>II TRIMESTRE 2015 (ABRIL-MAYO-JUNIO).</b>				
<b>ESPECIALIDAD MEDICA</b>	<b>CANTIDAD DE HOMBRES</b>	<b>DIAS DE INCAPACIDAD HOMBRES</b>	<b>CANTIDAD DE MUJERES</b>	<b>DIAS DE INCAPACIDAD MUJERES</b>
MEDICINA GENERAL	48	236	93	333
PSIQUIATRIA	-	-	-	-
EMERGENCIAS	6	18	13	28
OFTALMOLOGÍA	-	-	1	2
NEUROLOGÍA	-	-	1	5
MATERNIDAD	-	-	3	202
CIRUGÍA MENOR	3	60	3	76
ENFERMEDAD LABORAL INS	6	89	9	90
ORTOPEDIA	1	17	1	90
GINECOLOGÍA	-	-	-	-
PRENATALES	-	-	1	8
INFECTOLOGÍA	-	-	-	-
SERVICIO SOCIAL	-	-	-	-
REUMATOLOGÍA	-	-	-	-
NEUMOLOGÍA	1	1	-	-
ODONTOLOGÍA	-	-	-	-
CARDIOLOGIA	-	-	-	-
<b>TOTAL</b>	<b>65.00</b>	<b>421.00</b>	<b>125.00</b>	<b>834.00</b>

Fuente: Dirección de Gestión de Desarrollo Humano  
II trimestre 2015.



**Gráfico No. 3**  
**Comparativo por Especialidad Médica y Género**  
**II Trimestre 2015**



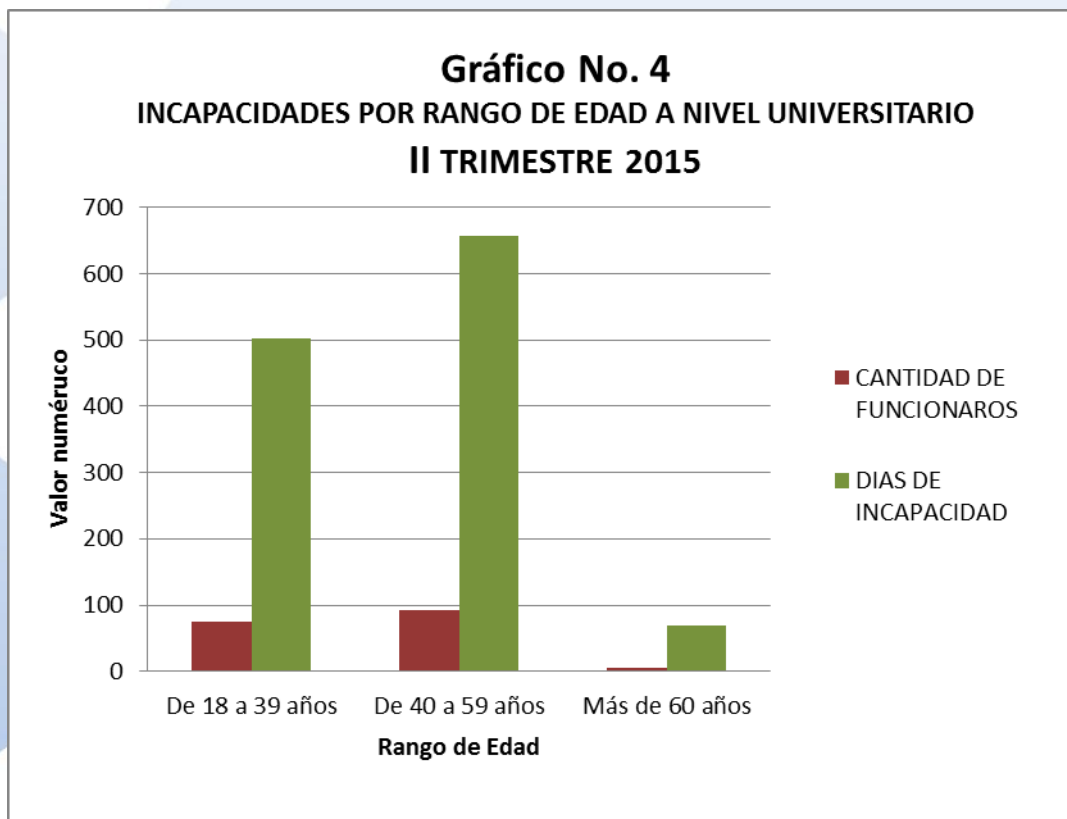
Fuente: Dirección de Gestión de Desarrollo Humano  
 II trimestre 2015.



## Incapacidades por rango de edad

TABLA No. 4		
UNIVERSIDAD TÉCNICA NACIONAL		
INCAPACIDADES POR REANGO DE EDAD A NIVEL UNIVERSITARIO		
II TRIMESTRE 2015 (ABRIL-MAYO-JUNIO).		
ESPECIALIDAD MEDICA	CANTIDAD DE FUNCIONAROS	DIAS DE INCAPACIDAD
De 18 a 39 años	75	503
De 40 a 59 años	93	657
Más de 60 años	6	70

Fuente: Dirección de Gestión de Desarrollo Humano  
II trimestre 2015.



Fuente: Dirección de Gestión de Desarrollo Humano  
II trimestre 2015.

